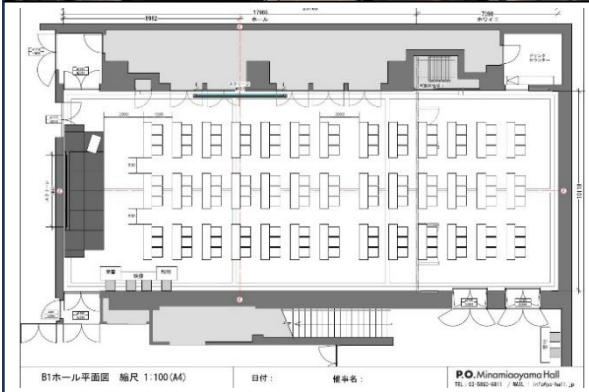


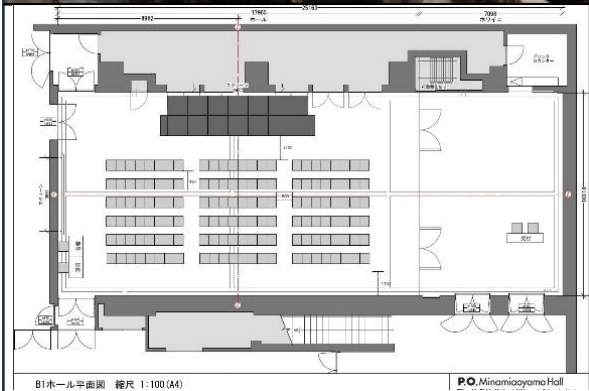
# 料金サンプル

## カンファレンス【スクール形式117席】



項目	金額(税抜)
ホール基本使用料	¥ 515,000
諸室利用料 (主催者控室のみ利用)	¥ 0
ホール付帯設備・備品使用料	¥ 228,000
技術スタッフ料	¥ 120,000
設営撤去費	¥ 88,000
その他 (電気使用料・深夜早朝交通宿泊費など)	+ α
合計	¥ 951,000

## トークショー【シアター形式144席】

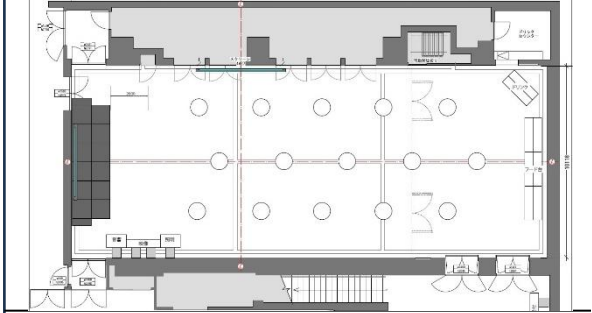


項目	金額(税抜)
ホール基本使用料	¥ 515,000
諸室利用料 (楽屋1・2使用)	¥ 20,000
ホール付帯設備・備品使用料	¥ 301,000
技術スタッフ料	¥ 120,000
設営撤去費	¥ 88,000
その他 (電気使用料・深夜早朝交通宿泊費など)	+ α
合計	¥ 1,044,000

※料金はイメージです。詳細なお見積もりはお問い合わせフォーム・お電話にてご依頼ください。

# 料金サンプル

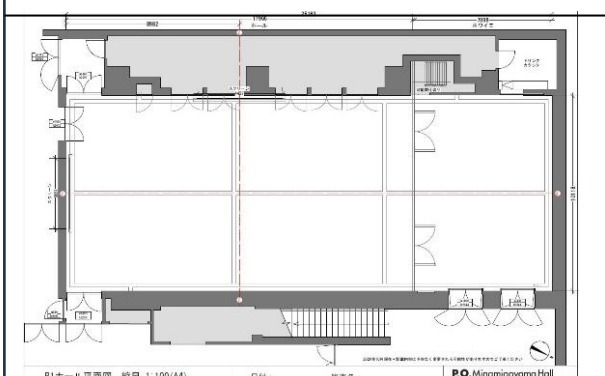
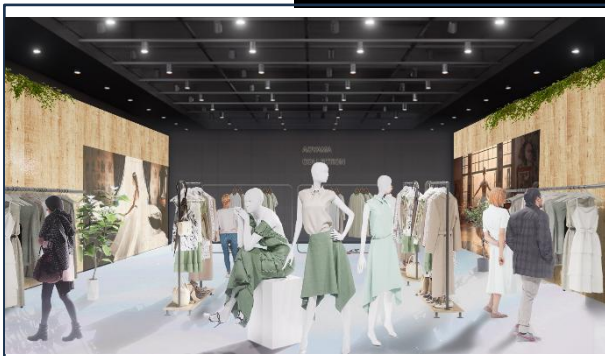
## セミナー+懇親会【シアター形式200席+立食】



※写真はイメージです

項目	金額(税抜)
ホール基本使用料	¥ 515,000
諸室利用料 (主催者控室・楽屋1 利用)	¥ 10,000
ホール付帯設備・備品使用料	¥ 296,000
技術スタッフ料	¥ 120,000
設営撤去費	¥ 88,000
ケータリング費 200名分 (飲み放題付きライトプラン ¥4,000想定)	¥ 800,000
その他 (電気使用料・深夜早朝交通宿泊費など)	+ α
合計	¥ 1,829,000

## 展示会【2日間利用（設営1日・本番1日）】



項目 ※2日間利用	金額(税抜)
ホール基本使用料 (設営日料金1日適用)	¥ 825,000
諸室利用料 (楽屋1・2使用)	¥ 40,000
ホール付帯設備・備品使用料	¥ 272,000
技術スタッフ料	¥ 240,000
その他 (電気使用料・深夜早朝交通宿泊費・ ロビー使用料など)	+ α
合計	¥ 1,377,000

※料金はイメージです。詳細なお見積もりはお問い合わせフォーム・お電話にてご依頼ください。